

定期巡回・随時対応型訪問介護看護

# キュアステーションようざん

いつでも

## 24時間 つながる サービス

日中・夜間を通じて、24時間365日、  
一人ひとりの生活リズムに沿った  
訪問看護、訪問介護サービスが受けられます。

### 定期巡回・随時対応型訪問介護看護とは？

ケアプランに基づいて、訪問介護や訪問看護等のサービスを、それぞれの方の生活リズムに合わせて提供します。サービスのご利用にあたっては、ケアマネージャーとよくご相談ください。

#### 定期巡回サービス

ヘルパーが一日に何回か、原則として10分から20分程度ご自宅を巡回します。  
・安否確認・排せつ介助・体位交換  
・配膳、下膳・服薬介助・水分補給  
・移乗、移動介助 など

#### 医師の指示による 訪問看護サービス

訪問看護サービスが必要な方が対象です。  
・検温、血圧測定、状態観察  
・服薬管理・排便コントロール  
・床ずれの処置 など

#### 随時対応サービス (オペレーションサービス)

手元に置いたケアコール端末（ボタンを押すだけでオペレーターにつながる端末機器）等により、24時間365日いつでも連絡がとれ、ご利用者の相談を受けたり、ヘルパーの訪問手配等を行います。

#### 随時訪問サービス

オペレーターと話した後に、必要な場合は、ヘルパーがご自宅を訪問します。  
・転倒、転落時の対応  
・急な排せつ介助 など

このサービスには、さまざまな効果があります。

自宅での生活をできるだけ長く続けていくことが出来る。

退院・退所後の在宅復帰が円滑に安心して行える。

本人のリズムに合ったサービスを受けられる。



状態の変化が著しい方や、安否確認が必要な方を見守っていただける。

緊急対応してもらえらる安心感を得られる。

## 定期巡回・随時対応型訪問介護看護のサービス利用料

要介護度	訪問看護サービスを行わない場合	訪問看護サービスを行う場合
要介護1	6,670円	9,270円
要介護2	11,120円	13,920円
要介護3	17,800円	20,720円
要介護4	22,250円	25,310円
要介護5	26,700円	30,450円

※左記の金額に初期加算等が加算される場合があります。  
※「訪問介護」、「訪問看護」、「夜間対応型訪問介護」との併用はできません。  
※デイサービスやショートステイを利用される場合は、利用日数に応じて上記の料金から利用料を差し引きます。

## 訪問看護ステーション

# ナースステーションようざん

訪問看護ステーションから専門の看護師が利用者様のご家庭を訪問し、病状や療養生活を看護の専門家の目で見守り、適切な判断に基づいたケアとアドバイスで対応し、在宅での療養生活が送れるように支援します。また、医師や関係機関との連携をとり、さまざまな在宅サービスの使い方を提案します。訪問看護ステーションでは、次のようなサービスを提供しています。

### ・療養上のお世話

体の清拭、洗髪、入浴介助、食事や排泄などの介助・指導

### ・病状の観察

病気や障がいの状態、血圧、体温、脈拍などのチェック

### ・在宅でのリハビリテーション

拘縮予防や機能の回復、嚥下機能訓練等

### ・医師の指示による医療処置

かかりつけ医の指示に基づく医療処置

### ・医療機器の管理

在宅酸素・人工呼吸器などの管理

### ・認知症ケア

事故防止など、認知症介護の相談・工夫をアドバイス

### ・介護予防

低栄養や運動機能低下を防ぐアドバイス。

### ・ターミナルケア

がん末期や終末期などでも、自宅で過ごせるような適切なお手伝い。

### ・床ずれ予防・処置

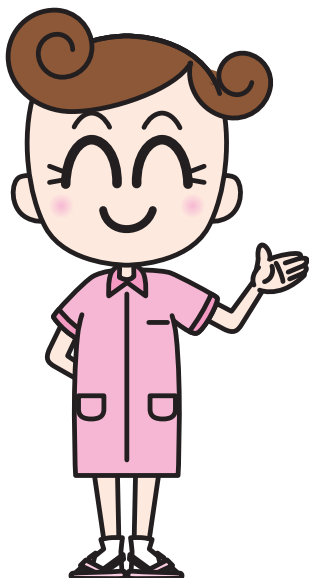
体の清拭、洗髪、入浴介助、食事や排泄などの介助・指導

### ・ご家族等へ介護支援、相談

介護方法の指導ほか、さまざまな相談対応

## 利用料金の目安（介護保険で利用する場合）

30分未満	要支援1～要介護5の方	472円/回
30分以上1時間未満	要支援1～要介護5の方	830円/回
1時間以上1時間30分未満	要支援1～要介護5の方	1,138円/回



## お問い合わせ

### キュアステーションようざん ナースステーションようざん

Tel 027-381-6136

Fax 027-381-6294

メール k-horie@youzan.jp

担当 外処・堀江